

www.novacolor.it

MINERALS

MINERAL FINISHES

novacolor™
I colori dell'Architettura

BROKEN NATURE

THE BEAUTY OF TIME



Photo Gianluca Cisternino

IT. «La bellezza imperfetta, impermanente e incompleta». Questo è l'antico, ma molto attuale, concetto del *Wabi-Sabi*, tipico della filosofia giapponese e basato sull'accettazione della transitorietà delle cose. *Wabi* identifica la semplicità, la freschezza, il silenzio, l'eleganza della spontaneità. *Sabi* è la bellezza e serenità che si acquisisce invecchiando. Novacolor sposa questo concept che si allarga dalla bellezza fino al bisogno di un cambiamento per preservarla. Quest'anno l'obiettivo di Novacolor è di concentrare i suoi sforzi in questa direzione, tentando di influenzare in modo reattivo le abitudini dei consumatori e cambiando radicalmente i processi produttivi con la creazione di più «prodotti naturalmente imperfetti ma belli».

EN. «The imperfect, impermanent and incomplete beauty». An ancient, yet very actual, concept from the Japanese philosophy of the wabi-sabi based on the acceptance of things' impermanence. *Wabi* identifies simplicity, freshness, silence, the elegance of spontaneity. *Sabi* is the beauty or serenity that goes along with ageing. Novacolor embraces this concept which opens the door to an image that ranges from beauty to the need of a change to preserve it. Novacolor's goal for this new year is to concentrate its efforts in this direction. This means the attempt to influence responsively the consumer' habits and a radical change of the manufacturing processes with the creation of more «naturally imperfect yet beautiful products».



Photo Gianluca Cisternino

FR. «La beauté imparfaite, impermanente et incomplète». C'est le concept ancien mais toujours actuel de *Wabi-Sabi*, provenant de la philosophie japonaise et basé sur l'acceptation de la fugacité des choses. *Wabi* identifie la simplicité, la fraîcheur, le silence, l'élégance de la spontanéité. *Sabi* est la beauté et la sérénité que nous acquérons en vieillissant. Novacolor épouse ce concept qui s'étend de la beauté jusqu'à la nécessité d'un changement pour la préserver. Cette année, l'objectif de Novacolor est de concentrer ses efforts dans cette direction, en essayant d'influencer de manière réactive les habitudes des consommateurs et en changeant radicalement les processus de production avec la création de plusieurs «produits naturellement imparfaits mais beaux».

DE. «Unvollkommene, unbeständige und unvollständige Schönheit». Dies ist das alte, aber sehr aktuelle Konzept von *Wabi-Sabi*, typisch für die japanische Philosophie und basierend auf der Annahme der Vergänglichkeit der Dinge. *Wabi* zeichnet die Schlichtheit, Frische, Stille, Eleganz der Spontanität aus. *Sabi* ist die Schönheit und Gelassenheit, die mit zunehmendem Alter erworben wird. Novacolor übernimmt dieses Konzept, das von der Schönheit bis zur Notwendigkeit einer Veränderung reicht, um sie zu erhalten. Dieses Jahr ist das Ziel von Novacolor, seine Anstrengungen in diese Richtung zu konzentrieren, und zu versuchen, die Gewohnheiten von Verbrauchern reaktiv zu beeinflussen und radikal die Produktionsprozesse durch Schaffung von mehr «Natürlich unvollkommenen, aber schönen Produkten» zu ändern.



MINERALS



CALCECRUDA & CALCECRUDA INTONACHINO



IT. Rivestimento decorativo minerale a base di calce e argilla per interni ed esterni.

FR. Revêtement décoratif minéral pour finitions intérieures.

EN. Mineral coating with lime and clay for interiors and exteriors.

DE. Dekorative Mineral-Beschichtung für Innenbereiche.



MINERALS



ARCHI+ CONCRETE



IT. Intonachino di calce in polvere, ad effetto cemento per interni ed esterni.

EN. Mineral plaster coat in powder for interiors and exteriors, for cement effects.

FR. Enduit à la chaux à effet "béton".

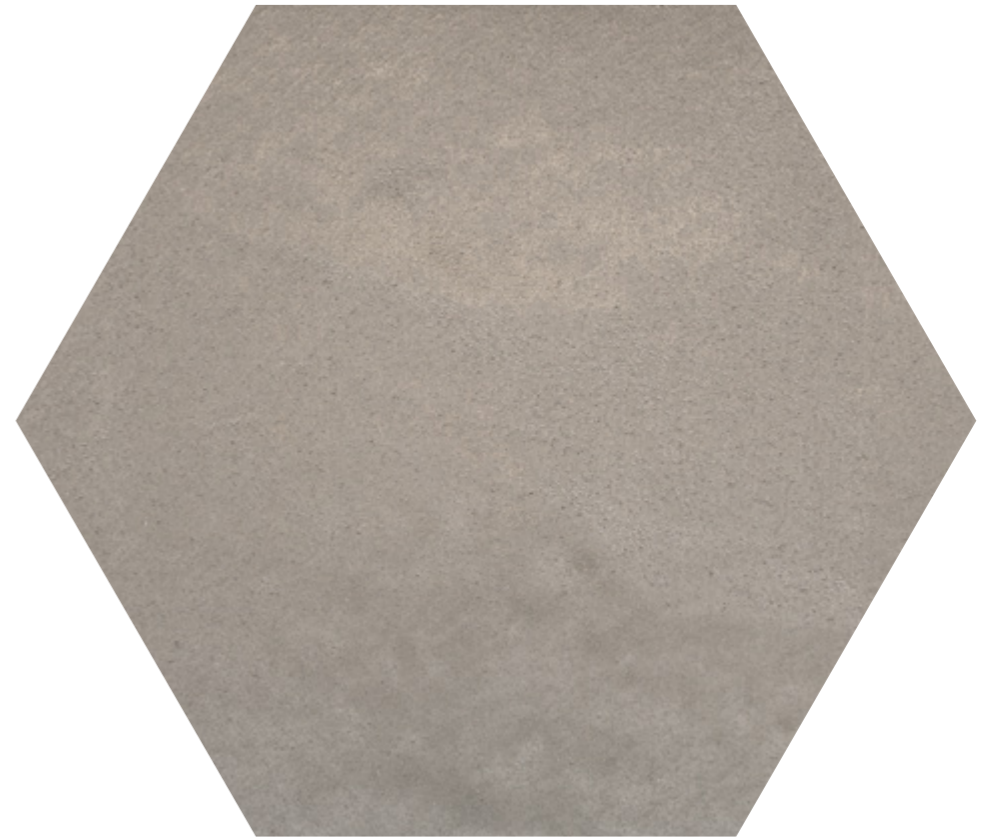
DE. Kalkputz in Pulverform mit Zementeffekt für innen und außen.



MINERALS



MARMORINO KS



IT. Grassello di calce per rasature e finiture ad effetto satinato per esterni ed interni.

FR. Finition minérale a la chaux pour lissage a effet satine pour extérieurs et intérieurs.

EN. Mineral lime-based finish for smoothing and finishing with a satin effect for interiors and exteriors.

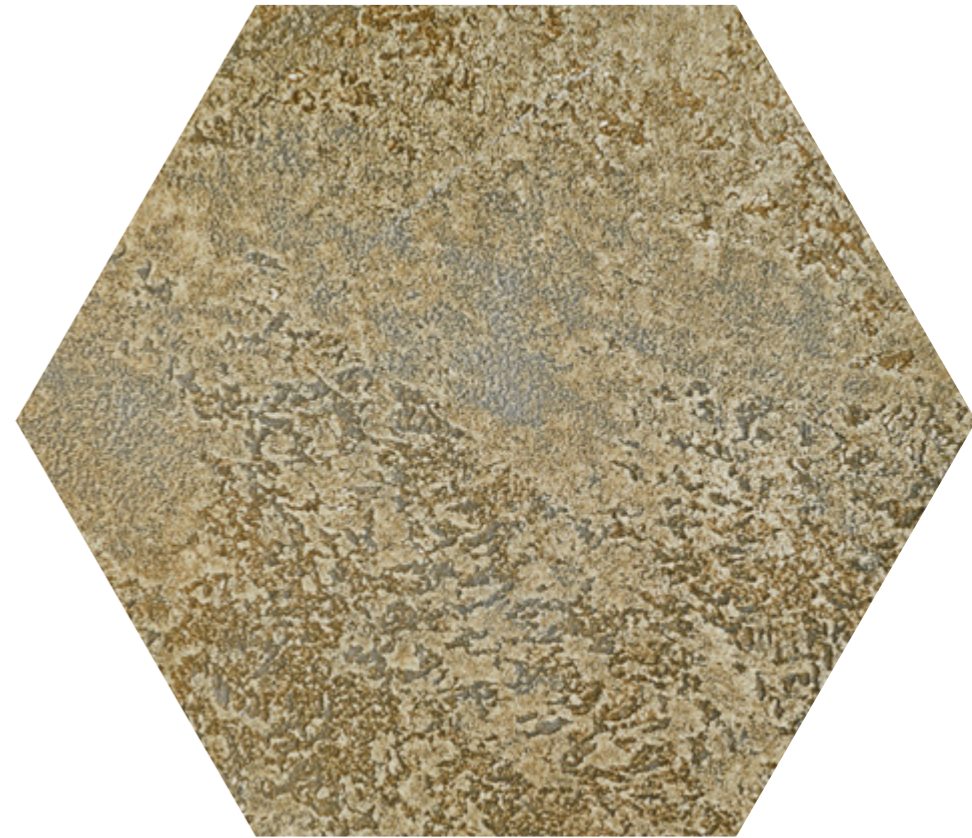
DE. Löschkalk zum Glätten und Finished mit Matteeft für Außen- und Innenbereiche.



MINERALS



MARMUR FINE E MEDIO



IT. Intonachino a base di calce e polveri di marmo colorati in massa, grana fine o media per interni ed esterni.

EN. Lime-based trowel coating with marble powder for interiors and exteriors.

FR. Enduit à base de poudre de chaux et de marbre coloré, a grain moyen et fin pour intérieurs et extérieurs.

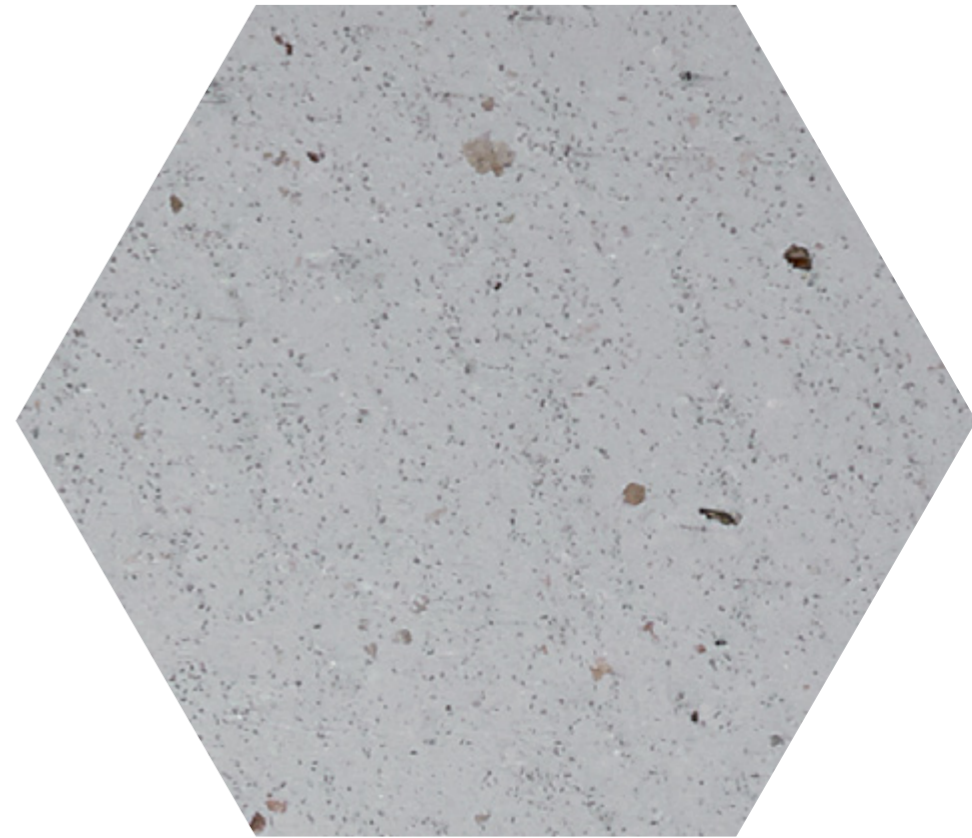
DE. Putz auf Kalkbasis und Marmorsand; mittel- und feinkörnig für innen und außen.



MINERALS



TEODORICO



IT. Intonachino a calce decorativo per interni ed esterni con effetti oro, argento e bronzo.

EN. Lime-based decorative coating for interiors and exteriors with gold, silver and bronze effects.

FR. Enduit décoratif à la chaux pour intérieurs et extérieurs avec effets or, argent et bronze.

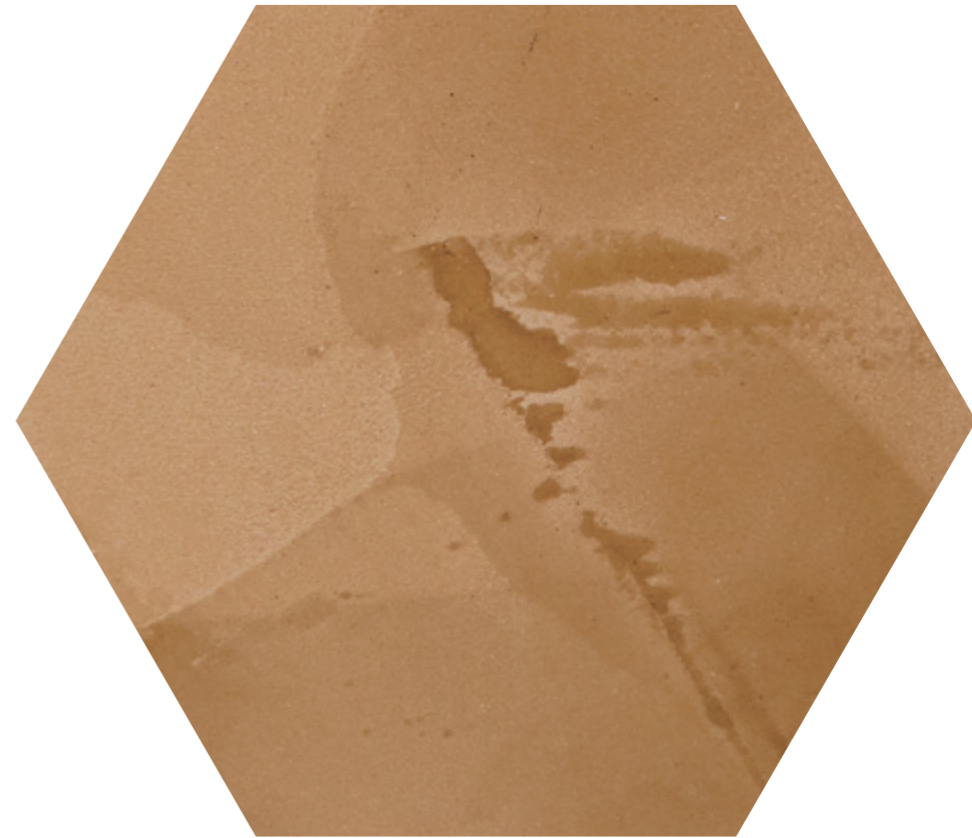
DE. Dekorativer Kalkputz für Innen- und Außenflächen mit Gold-, Silber- und Bronze-Effekt.



MINERALS



ERA VENEZIANA



IT. Stucco a calce lucido per interni ed esterni.

FR. Enduit à la chaux brillant pour la décoration de surfaces intérieures et extérieures.

EN. Mineral glossy stucco finish for interiors and exteriors.

DE. Feine glänzende Spachtelmasse auf Kalkbasis zur Dekoration von Oberflächen im Innen- und Aussenbereich.



MINERALS



MIRROR



IT. Stucco minerale extra lucido per decorazioni di superfici interne.

FR. Stuc minéral extra brillant pour intérieurs.

EN. High-gloss mineral Venetian Plaster for interiors.

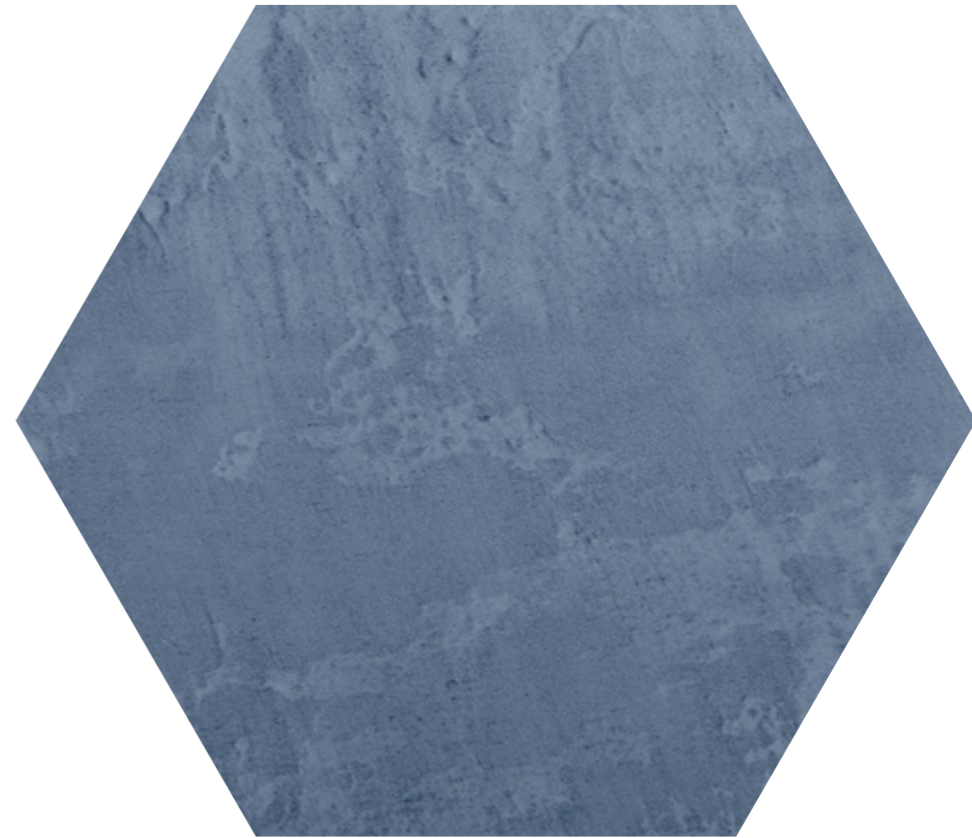
DE. Extra glänzende feine Kalkspachtelmasse für den Innenbereich.



MINERALS



VISIONNAIRE



IT. Rivestimento decorativo minerale per interni, per effetti marmorizzati o tenuemente strutturati.

FR. Revêtement décoratif minéral pour intérieurs, pour effets marbrés ou légèrement structurés.

EN. Mineral decorative coating for interiors, with gently-textured marbleizing effect.

DE. Mineralische, dekorative innenwandbeschichtung, mit marmor-effekt.



N000160 2019 freedot

novacolorTM
I colori dell'Architettura

Novacolor Srl

Via Ulisse Aldrovandi 10 - 47122 Forlì (FC) Italy
Tel +39 0543 401840 - Fax +39 0543 414585
info@novacolor.it - www.novacolor.it

**AZIENDA CON SISTEMA
DI GESTIONE QUALITÀ
CERTIFICATO DA DNV GL
= ISO 9001 =**

**COMPANY WITH
QUALITY SYSTEM
CERTIFIED BY DNV GL
= ISO 9001 =**