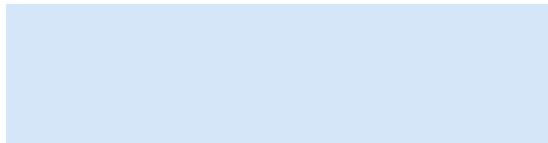
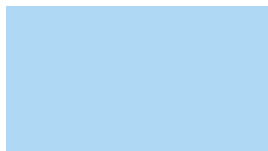
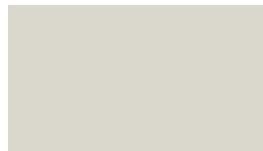
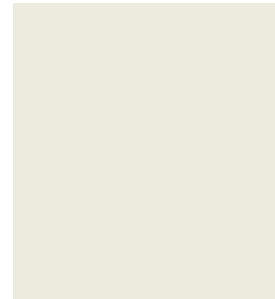
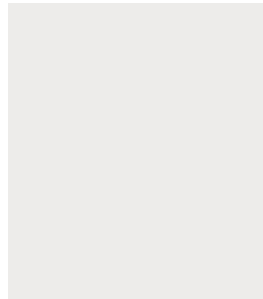


# novacolor™

I colori dell'Architettura



.....

O u t d o o r i o u s

# Summary

## INDICE

---

<b>THE OXIDATION</b> L'OSSIDAZIONE IRONic, Verderame_Wall Painting	<b>3</b>	<b>THE COLOR WASH</b> LE PATINE Antiche Patine	<b>29</b>
<b>LIQUID METAL</b> IL METALLO Animamundi per Esterni	<b>7</b>	<b>ACRYL-SILOXANE PAINTS AND COATINGS</b> RIVESTIMENTI E PITTURE ACRIL-SILOSSANICHE Novasil, Novasil F, Intosil Medio e Fine, Rustiksil Medio e Fein, Acquadivetro	<b>33</b>
<b>METALLIC TEXTURES</b> LE FINITURE MATERICHE CON PATINE METALLIZZATE RustOn	<b>11</b>	<b>WATER-BASED SYNTHETIC COATINGS AND PAINTS</b> PITTURE E RIVESTIMENTI ALL'ACQUA PER ESTERNI Edilplast W, Thermoplast Medio e Fine, Intonachino a Civile	<b>37</b>
<b>CONCRETE FEEL</b> IL CEMENTO Archi+ Concrete	<b>15</b>	<b>PRIMERS &amp; SEALERS</b> PRIMER E CONSOLIDANTI Acrilak e Acricolor, Decofix, Novaprimer, Fondo Universale, Isosilcolor, Athena, Novafund 130, Novafund Grip	<b>41</b>
<b>PROTECTION AND DECORATION OF CONCRETE</b> PROTEZIONE E DECORAZIONE DEL CEMENTO Novacem, Novacem Velatura	<b>19</b>		
<b>MINERAL LIME-BASED COATINGS</b> LE FINITURE MINERALI Era Veneziana, Era a Pennello, Marmorino KS, Marblestone, Marmur Fine e Medio, Teodorico	<b>23</b>		



## THE OXIDATION L'OSSIDAZIONE

IRONic and Verderame\_Wall Painting are decorative finishes that reproduce the natural and progressive oxidation of Rust and Copper.

Rust feel and Verdigris become true pieces of art, thus reducing more and more the gap between Art and Decoration.

*IRONic e Verderame\_Wall Painting riproducono il naturale e progressivo effetto dell'ossidazione. La ruggine e l'ossidazione del rame diventano vere e proprie opere di creatività, annullando quindi la distanza tra Arte e Decorazione.*

## IRONIC FONDO E LIQUIDO ANTICHIZZANTE



Decorative coating with rust feel, for interiors and exteriors.  
*Rivestimento decorativo con effetto ossidato di ruggine per interni ed esterni.*

### Yield/Resa

IRONic Fondo: 3-6 m<sup>2</sup>/l in two layers/in due strati

IRONic Liquido Antichizzante: 8-12 m<sup>2</sup>/l in two layers/in due strati

---

## CLEAR FINISH MONOCOMPONENT

Water-based mono-component transparent coating with polyurethane binders.  
*Protettivo all'acqua monocomponente a base di resina poliuretana.*

### Yield/Resa

10-14 m<sup>2</sup>/l for each layer/per singolo strato

## VERDERAME\_WALL PAINTING FONDO E LIQUIDO ANTICHIZZANTE



Decorative coating with green copper oxidation effect.  
*Rivestimento decorativo ad effetto rame ossidato.*

### Yield/Resa

Verderame\_Wall Painting Fondo: 8-12 m<sup>2</sup>/l in two layers/in due strati

Verderame\_Wall Painting Liquido Antichizzante: 10-14 m<sup>2</sup>/l in two layers/in due strati

---

## CLEAR FINISH MONOCOMPONENT

Water-based mono-component transparent coating with polyurethane binders.  
*Protettivo all'acqua monocomponente a base di resina poliuretana.*

### Yield/Resa

10-14 m<sup>2</sup>/l for each layer/per singolo strato



## LIQUID METAL IL METALLO

Shining exteriors, velvet-like solutions, visual and tactile sensations that make buildings the main character of a journey full of emotions.

Where light, texture, design and architecture finally meet each other.

*Esterni che risplendono, soluzioni cromatiche vellutate e sensazioni visive e tattili che rendono gli edifici protagonisti di un viaggio denso di emozioni dove luce e architettura si incontrano.*

## ANIMAMUNDI PER ESTERNI



Acryl-siloxane coating with high water repellance and permeability. A metallic texture coating, with soft pearl effects, that can dress the wall with a liquid metal look. No protection needed.

Animamundi per Esterni is applied over Ruston Fondo or Ruston Fondo Grosso.

*Rivestimento decorativo di natura acril-silossanica dotato di elevata idrorepellenza e buona permeabilità al vapore. Una texture tenuemente metallizzata per esterni con effetto perlato. Animamundi può trasformare una parete con un effetto di metallo liquido. Nessuna protezione ulteriore è richiesta.*

*Animamundi per Esterni si applica su Ruston Fondo o Ruston Fondo Grosso.*

Yield/Resa

3-6 m<sup>2</sup>/l in two layers/in due strati



## RUSTON FONDO

Decorative exterior textured coating.  
*Rivestimento acrilico per esterni.*

Yield/Resa

1-1,5 kg/m<sup>2</sup> in two layers/in due strati

## RUSTON FONDO GROSSO WITH EXTRA ANTI-FUNGI AGENTS

Decorative textured coating with big grain, anti-mould.  
*Rivestimento a spessore antialga, grana grossa.*

Yield/Resa

1,5-2 kg/m<sup>2</sup> for each layer/per singolo strato



## METALLIC TEXTURES

### LE FINITURE MATERICHE CON PATINE METALLIZZATE

Protective coatings that become a great element of decoration and architecture. Creativity goes outdoor, with products that recall stone, precious marbles, metal or imitation of oxidation effects.

Exterior walls become a way to dream of modern buildings where tradition meets and merges with future.

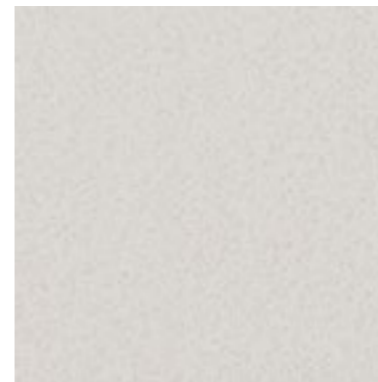
*La materia che protegge l'involucro esterno dell'edificio diventa anche texture decorativa. La creatività si spinge in esterni, effetti che raccontano delle antiche pietre, marmi coloranti, metallo e ossidazione. Le facciate diventano materia per sognare, edifici moderni dove la storia incontra il futuro.*



## RUSTON FONDO GROSSO

Decorative textured base coat anti-mould, big grain.  
*Rivestimento decorativo a spessore antialga, grana grossa.*

Yield/Resa  
1,5-2 kg/m<sup>2</sup> for each layer/per singolo strato



## RUSTON FONDO

Decorative textured base coat.  
*Finitura decorativa a spessore.*

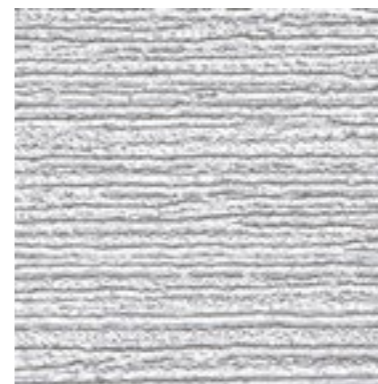
Yield/Resa  
1 kg/m<sup>2</sup> in two layers/in due strati



## RUSTON PERLA PER ESTERNI

Exterior metallic patina.  
*Finitura decorativa ad effetto "patina invecchiata".*

Yield/Resa  
8-10 m<sup>2</sup>/l in two layers/in due strati



## RUSTON METAL

Exterior silver metallic patina.  
*Patina ad effetto metallizzato argento.*

Yield/Resa  
7-15 m<sup>2</sup>/l in two layers/in due strati





## CONCRETE FEEL CEMENTO

From architecture and design to modern trends: concrete becomes an aesthetic element. Exclusive materials that evoke strong structural coatings for minimal and ultra-modern buildings.

*Dall'architettura al design fino alla moda: il cemento da materiale di costruzione diventa elemento estetico di tendenza. Un effetto esclusivo adatto a rifinire ampi spazi luminosi, per effetti minimal e ultra-moderni.*

## ARCHI+ CONCRETE



Mineral plaster coat in powder form with prominent cement features.

*Intonachino di calce in polvere, ad effetto cemento per interni ed esterni.*

Yield/Resa

1,3-2 kg/m<sup>2</sup> in two layers/in due strati

---

## ANTICHE PATINE - FASE SILOSSANICA



Acryl-siloxane exterior protective color wash.

*Velatura acril-silossanica per effetti di patinatura.*

Yield/Resa

12-15 m<sup>2</sup>/l for each layer/per singolo strato





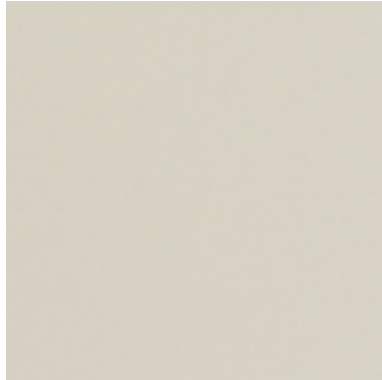
## PROTECTION AND DECORATION OF CONCRETE

PROTEZIONE E DECORAZIONE DEL CEMENTO

Special finishes formulated for the protection of cement and concrete, resistant to chemicals and weathering agents. For a smooth and satin effect.

*Speciali finiture e protettivi formulati per la protezione del cemento armato e del calcestruzzo, resistenti agli agenti chimici e atmosferici. Per un effetto finale liscio e satinato.*

## NOVACEM



Pigmented acrylic protection for concrete and stone with anticarbonation effect, NOVACEM is CE marked and complies with UNI EN1504-2 standards.  
*Pittura coprente, antialga, a base di speciali resine acriliche per la protezione del cemento armato con marcatura CE secondo UNI EN1504-2.*

Yield/Resa  
6-7 m<sup>2</sup>/l for each layer/per singolo strato

---

## NOVACEM VELATURA



Clear or pigmented coat for concrete protection with anti-carbonation effect.  
*Velatura trasparente o pigmentata per cemento armato, a base di speciali resine acriliche in fase acquosa.*

Yield/Resa  
8-10 m<sup>2</sup>/l in two layers/in due strati





MARMUR MEDIO TRAVERTINO effect  
Casino Prince, Kapchagay lake - Gris Design

## MINERAL LIME-BASED COATINGS

### LE FINITURE MINERALI

A range of lime-based plasters with different grain size and gloss for external and internal surfaces, high quality products that showcase traditional textures with a modern feel. Protection and decoration of exterior walls in modern or classical environments.

*Una gamma di intonachini, stucchi e pitture di calce di varia granulometria per la decorazione di superfici esterne e interne. Prodotti di alta qualità che garantiscono un'efficace protezione nel tempo delle superfici.*



## MARMUR FINE E MEDIO



Lime-based trowel coating with marble powder for interiors and exteriors.

*Intonachini a base di calce e polveri di marmo colorati in massa, grana media e fine per interni ed esterni.*

### Yield/Resa

Medio: (grain/grana 0,5-1,00) 2-2,5 kg/m<sup>2</sup> in two layers/in due strati

Fine: (grain/grana 0,3-0,7) 1,5-2,5 kg/m<sup>2</sup> in two layers/in due strati

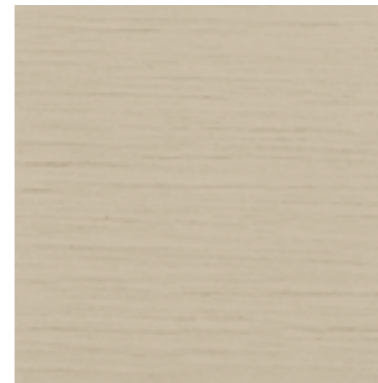


## ERA VENEZIANA

Lime-based glossy stucco finish for interiors and exteriors.  
*Grassello di calce per finiture lucide per interni e esterni.*

### Yield/Resa

2-4 kg/m<sup>2</sup> in two layers/in due strati



## ERA A PENNELLO

Lime-based paint made with seasoned lime for interiors and exteriors.

*Tinta al latte di calce, a base di grassello di calce aerea stagionata, per interni ed esterni.*

### Yield/Resa

2-4 kg/m<sup>2</sup> in two layers/in due strati



## MARMORINO KS

Mineral lime-based fine plaster for trowel-on effects, for interiors and exteriors.

*Grassello di calce per rasature e finiture ad effetto satinato per esterni ed interni.*

### Yield/Resa

0,8-1 kg/m<sup>2</sup> in two layers/in due strati



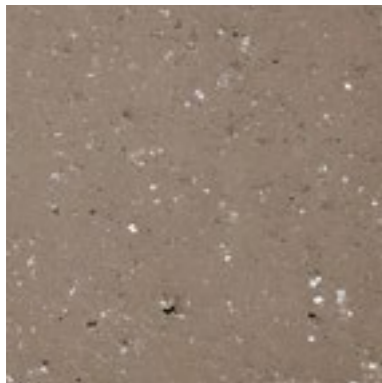
## MARBLESTONE

Lime-based mineral finish with "stone" effect for interiors and exteriors.

*Finitura minerale a base di grassello di calce ad effetto "pietra", per interni ed esterni.*

Yield/Resa

0,7-1,0 kg/m<sup>2</sup> in two layers/in due strati



## TEODORICO

Decorative lime-based coating with gold, silver or bronze highlights for interiors and exteriors.

*Intonachino decorativo a base di calce con effetti oro, argento e bronzo per interni ed esterni.*

Yield/Resa

2-3 kg/m<sup>2</sup> in two layers/in due strati



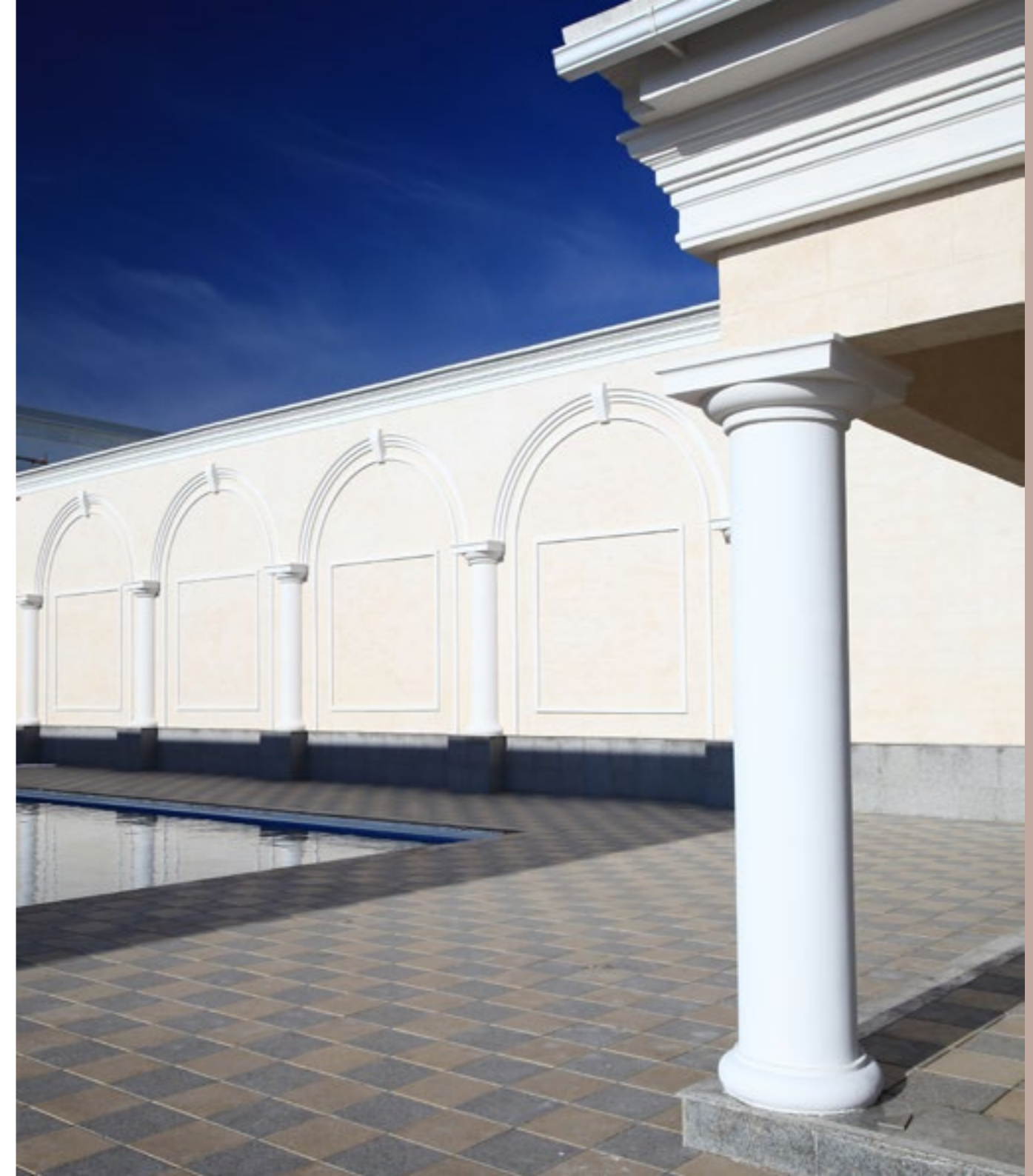
## ACQUADIVETRO

Transparent protective water-based clear treatment for mineral finishes.

*Consolidante silossanico all'acqua per finiture minerali.*

Yield/Resa

7-20 m<sup>2</sup>/l for each layer/per singolo strato





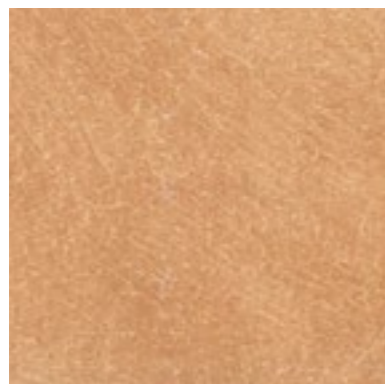
ANTICHE PATINE LINEA SIL  
Venice in Doha - Qatar

## THE COLOR WASH LE PATINE

The most innovative technologies in the formulation of binders in the field of protective finishes for plasters. Color washes and exterior glazes that guarantee outstanding water repellency, preserving the breathability of the surface and hiding small imperfections.

*Le più innovative tecnologie nella formulazione di resine nel campo delle finiture protettive per intonaci. Velature che garantiscono un'eccezionale idrorepellenza, lasciando inalterata la capacità di traspirazione del supporto trattato e nascondendone le imperfezioni.*

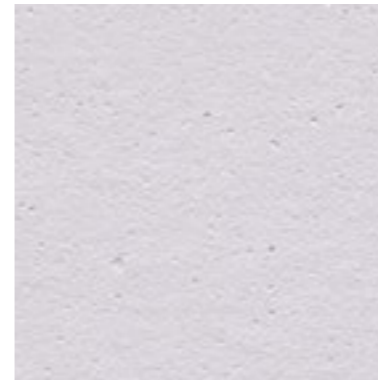




## VELATURA UNAMANO

Acrylic semi-hiding color wash for exteriors.  
*Velatura semicoprente per interni ed esterni.*

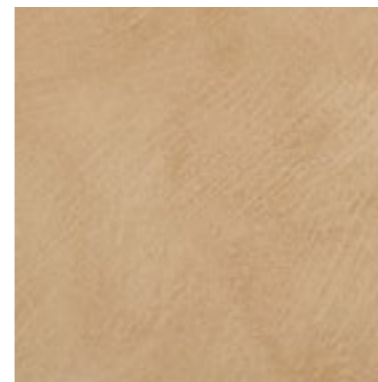
Yield/Resa  
5-8 m<sup>2</sup>/l for each layer/per singolo strato



## NOVASIL

Water-based siloxane fine paint, very permeable and anti-mould. Ideal base coat for Antiche Patine color wash.  
*Pittura acrilossilossanica ad elevata traspirabilità, antialga. Fondo ideale per velature Antiche Patine.*

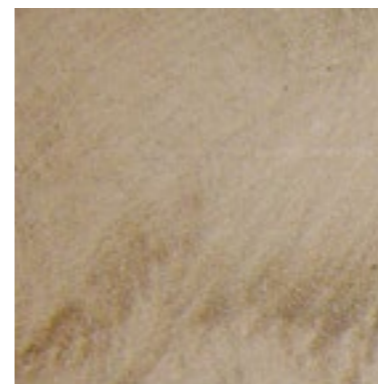
Yield/Resa  
5-6 m<sup>2</sup>/l in two layers/in due strati



## NOVASIL F

Highly permeable and water repellent, textured exterior siloxane paint, anti-mould.  
*Microrivestimento acrilossilossanico con farina di quarzo a elevata traspirabilità ed idrorepellenza, antialga.*

Yield/Resa  
4-5 m<sup>2</sup>/l in two layers/in due strati



## FASE SILOSSANICA

Acryl-siloxane color wash for exterior and interior surfaces.  
*Fase silossanica per velature su supporti sintetici e silossanici.*

Yield/Resa  
12-15 m<sup>2</sup>/l for each layer/per singolo strato

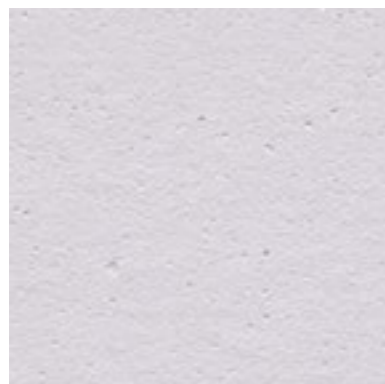


## ACRYL-SILOXANE PAINTS AND COATINGS

### RIVESTIMENTI E PITTURE ACRIL-SILOSSANICHE

Acrylic siloxane coatings and paints that solve the problems caused by rain, frost, smog, mould and carbon dioxide aggression on exterior walls. The acryl-siloxane technology preserve exterior walls, while keeping colors unchanged, with a remarkable resistance to UV rays.

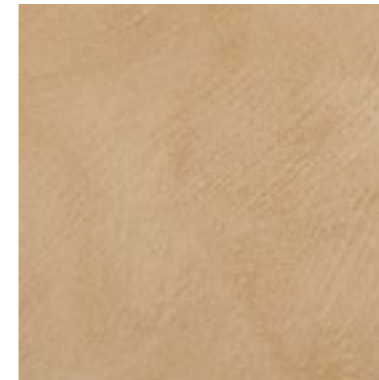
*Le pitture e i rivestimenti a base di resine acril-silossaniche risolvono i problemi causati da pioggia, gelo, smog, muffe e anidride carbonica sulle pareti esterne. Finiture che permettono di mantenere inalterata per lungo tempo la luminosità dei colori, con una notevole resistenza ai raggi UV.*



## NOVASIL

Water-based siloxane fine paint, very permeable and anti-mould. Ideal base coat for Antiche Patine color wash.  
*Pittura acrilsilossanica ad elevata traspirabilità, antialga.*  
*Fondo ideale per velature Antiche Patine.*

**Yield/Resa**  
 5-6 m<sup>2</sup>/l in two layers/in due strati



## NOVASIL F

Highly permeable and water repellent, textured exterior siloxane paint, anti-mould.  
*Microrivestimento acrilsilossanico con farina di quarzo a elevata traspirabilità ed idrorepellenza, antialga.*

**Yield/Resa**  
 4-5 m<sup>2</sup>/l in two layers/in due strati



## INTOSIL MEDIO E FINE

Water-repellent, siloxane, highly permeable coating for interiors and exteriors, anti-mould.  
*Intonachino acrilsilossanico dotato di elevata idrorepellenza e traspirabilità, antialga.*

**Yield/Resa**  
 Medio (grain/grana 0,5-1,0 mm): 1,75-2 kg/m<sup>2</sup> for each layer/per singolo strato  
 Fine (grain/grana 0,3-0,7 mm): 1,6-2 kg/m<sup>2</sup> in two layers/in due strati



## RUSTIKSIL MEDIO E FEIN

Siloxane-based decorative coating, anti-mould.  
*Rivestimento a spessore acrilsilossanico, dotato di elevata idrorepellenza e traspirabilità, antialga.*

**Yield/Resa**  
 Medio (grain/grana 1,2-1,8 mm): 2,2-2,5 kg/m<sup>2</sup> for each layer/per singolo strato  
 Fein (grain/grana 0,5-1,2 mm): 1,8-2 kg/m<sup>2</sup> for each layer/per singolo strato

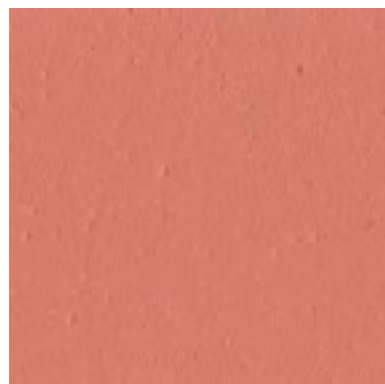


## WATER-BASED SYNTHETIC COATINGS AND PAINTS

### PITTURE E RIVESTIMENTI ALL'ACQUA PER ESTERNI

Exterior paints and coatings, very permeable and water repellent, suitable for all types of synthetic and mineral surfaces. Ideal for protecting and enhancing the strong structural features of contemporary architectures.

Finiture caratterizzate da elevate proprietà di traspirazione e idrorepellenza che le rendono adatte a tutti i tipi di superfici minerali e sintetiche esistenti. Ideali per proteggere ed esaltare le linee decise di strutture contemporanee.



## EDILPLAST W

Exterior quartz paint with hiding power, anti-mould.  
*Pittura al quarzo ventilato con ottima copertura, per esterni, con speciali additivi antialga.*

**Yield/Resa**  
3-5 m<sup>2</sup>/l in two layers/in due strati



## THERMOPLAST MEDIO E FINE

Exterior coating for thermal insulating system, anti-mould.  
*Rivestimento a spessore, antialga, impiegabile su sistema termico "a cappotto".*

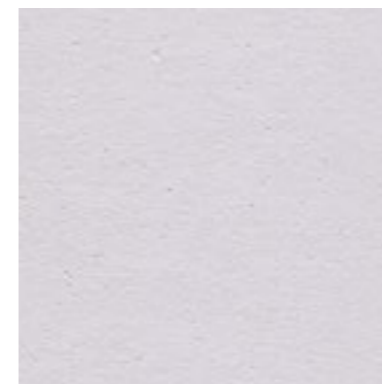
**Yield/Resa**  
Medio (grain/grana 1,2-1,8 mm): 2,5-2,7 kg/m<sup>2</sup> for each layer/per singolo strato  
Fine (grain/grana 0,5-1,2 mm): 1,8-2 kg/m<sup>2</sup> for each layer/per singolo strato



## INTONACHINO A CIVILE

Exterior coating anti-mould.  
*Rivestimento a spessore, antialga, impiegabile su sistema termico "a cappotto".*

**Yield/Resa**  
1,75-2 kg/m<sup>2</sup> for each layer/per singolo strato



## NOVASIL

Water-based siloxane fine paint, very permeable and anti-mould. Ideal base coat for Antiche Patine color wash.  
*Pittura acrilossilossanica ad elevata traspirabilità, antialga. Fondo ideale per velature Antiche Patine.*

**Yield/Resa**  
5-6 m<sup>2</sup>/l in two layers/in due strati



## PRIMERS & SEALERS

### PRIMER E CONSOLIDANTI

To consolidate and prime pre-coated or new plasters, such as concrete, drywall and old painted surfaces. Highly penetrating, with great consolidation properties.

*Possono essere utilizzati su intonaci vecchi e nuovi, cemento armato, cartongesso e vecchie pitture purché ben aderenti al supporto, prima di applicare rivestimenti plastici e pitture plastiche. La loro forza? Un alto potere penetrante e consolidante.*

## ACRILAK e ACRICOLOR

Water-based acrylic primer, transparent and pigmented primer.  
*Fissativo acrilico in fase acquosa, incolore e pigmentato.*

Yield/Resa

ACRILAK: 20-30 m<sup>2</sup>/l for each layer/per singolo strato

ACRICOLOR: 8-10 m<sup>2</sup>/l for each layer/per singolo strato

## DECOFIX

Interior and exterior wall sealer based on microemulsions.  
*Fissativo murale a base di micro-emulsioni.*

Yield/Resa

8-18 m<sup>2</sup>/l for each layer/per singolo strato

## NOVAPRIMER

Water-based acrylic pigmented primer.  
*Fissativo acrilico pigmentato con farina di quarzo fine.*

Yield/Resa

8-10 m<sup>2</sup>/l for each layer/per singolo strato

## FONDO UNIVERSALE

Primer based on acrylic resins in water dispersion. Ideal key coat for the application of decorative finishes on unconventional substrates.

*Primer a base di resine acriliche in dispersione acquosa. Ideale fondo di collegamento per l'applicazione di finiture decorative su supporti non convenzionali.*

Yield/Resa

4-5 m<sup>2</sup>/l in two layers/nei due strati

## ISOSILCOLOR

Colored highly permeable water-based siloxane primer.  
*Consolidante acril-silossanico in fase acquosa, pigmentato.*

Yield/Resa

8-10 m<sup>2</sup>/l for each layer/per singolo strato

## ATHENA

Acrylic water-based polymers and selected additives for an excellent adherence to glossy and smooth surfaces.

*Prodotto a base di polimero acrilico disperso in acqua e particolari additivi che conferiscono al prodotto ottima aderenza su superfici particolarmente lisce.*

Yield/Resa

15-20 m<sup>2</sup>/l for each layer/per singolo strato

## NOVAFUND 130

Exterior acrylic keycoat.

*Fondo intermedio riempitivo a base di copolimeri acrilici.*

Yield/Resa

1,5-2 m<sup>2</sup>/l for each layer/per singolo strato

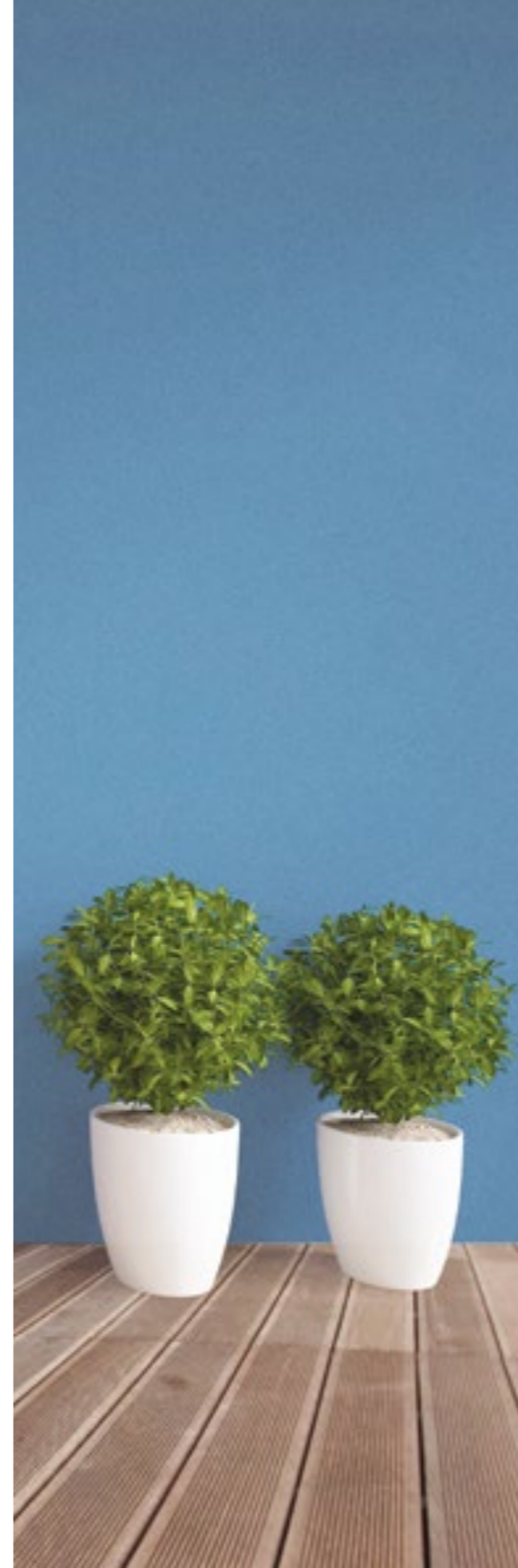
## NOVAFUND GRIP

Acrylic water-based polymer and selected silicates. The ideal keycoat and basecoat for mineral finishes in exteriors.

*Fondo intermedio ai silicati per interni ed esterni.*

Yield/Resa

5-7 m<sup>2</sup>/l for each layer/per singolo strato



## Credits

GRIS DESIGN FRIENDS' HOME  
Kazakhstan

VIVA COLOR  
Serbia

THE PEARL, QANAT QARTIER, DOHA, QATAR  
Project by UDC  
Color designer Arch. Atos Batarra



www.novacolor.it



**novacolor**<sup>TM</sup>  
I colori dell'Architettura

NOVACOLOR srl - 47122 Forlì - Italia  
Tel +39 0543 401840 - fax +39 0543 414585  
Via U. Aldrovandi, 10 - info@novacolor.it



NOVACOLOR is committed to reduce the environmental impact by producing friendly materials.

Made in Italy



freedot

06/2015

N000142

**AZIENDA CON SISTEMA  
DI GESTIONE QUALITÀ  
CERTIFICATO DA DNV GL  
= ISO 9001 =**

**COMPANY WITH  
QUALITY SYSTEM  
CERTIFIED BY DNV GL  
= ISO 9001 =**