

La versatilità delle finiture Novacolor

Un appartamento di Taiwan pone in risalto le proprietà di Archi+ Concrete e Wall2Floor, due finiture per pavimentazioni e pareti proposte da [Novacolor](#)

Paola Leone | 10 Luglio 2019

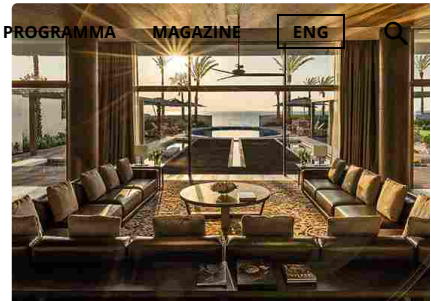
f t in p



LHS, Life House, [Novacolor](#)

Stile essenziale e sfumature di grigio sono i due elementi chiave del progetto residenziale realizzato da **Timeroots Design** a Taiwan, nel distretto di Xitun a **Taichung**.

Interpretano l'interior design di questa realizzazione due speciali finiture d'interior, prodotte da [Novacolor](#), azienda italiana specializzata e leader di settore che, per l'applicazione dei prodotti, ha lavorato in collaborazione con **Professional Choice Int'l Taiwan Ltd** e a **LHS-Lift house Taipei**, partner dell'Azieda a Taiwan.



Newsletter

Iscriviti per ricevere la newsletter de IFDM – settimanale, daily, contract – e restare sempre aggiornato su novità, eventi e progetti

Email

Professione

Paese

- Il Giovedì de IFDM
- IFDM Daily
- IFDM Contract
- Autorizzo l'invio della newsletter



Esegui l'upgrade a un [browser supportato](#) per generare un test reCAPTCHA.

[Perché sta capitando a me?](#)



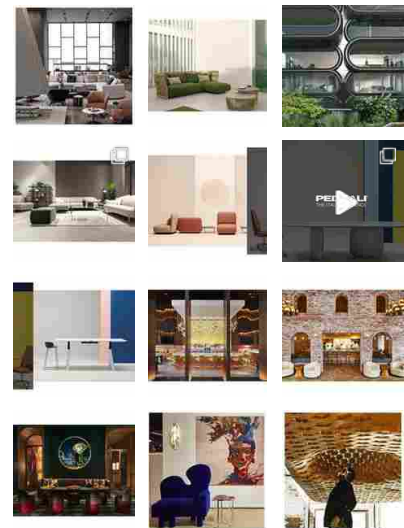
LHS, Life House, [Novacolor](#)

Autore del progetto dell'accogliente abitazione è il giovane designer taiwanese **Lee Ming-Kang**, che si è ispirato ad un'idea di spazio che predilige il vuoto "animato" solo da pochi pezzi d'arredo dal design altrettanto minimal. Ma che vengono esaltati dalla qualità e dalle tonalità delle speciali finiture [Novacolor](#): sono ARCHI+ CONCRETE e WALL2FLOOR, due tra le più apprezzate finiture dell'Azienda, impiegate sia per le superfici verticali sia per le pavimentazioni dell'appartamento.

Partendo quindi delle esigenze estetiche della committenza, legate ad un gusto purista, Lee Ming-Kang ha voluto trasferire all'interno della casa la personalità e il temperamento di chi vi abita. Soffitti in bianco puro e, poi, pareti e pavimenti scelti in diverse sfumature di grigio riflettono la luce naturale ampliando lo spazio degli ambienti e donando loro una spiccata continuità visiva. Osservando le immagini, ecco il living dall'arredo quasi grafico, dato l'ingombro minimizzato tavolo, luci e sedute che riducono le funzioni alla loro pura essenza. Grazie alla scelta dei materiali, e all'utilizzo di una finitura continua senza giunte come **Wall2Floor**, gli arredi spiccano e l'atmosfera del living emana un forte senso di eleganza e tranquillità.



Instagram



 Follow us

LHS, Life House, **Novacolor**

Le due finiture **Novacolor** utilizzate sono infatti ricche di minerali e pigmentazioni che restituiscono allo spazio luminosità e compattezza. Nello specifico, il sistema continuo multistrato di natura minerale Wall2Floor è risultato ideale per questo progetto proprio per la capacità di creare un tipo di rivestimento continuo. Pensato per superfici interne ed esterne, orizzontali e verticali, Wall2Floor è proposto in più versioni: Wall2Floor Urban, per appartamenti e negozi; Wall2Floor Commercial, per superfici commerciali; Wall2Floor Office, per uffici; Wall2Floor Outdoor, per terrazze e aree esterne; Wall2Floor Wellness, studiato per spazi wellness.



LHS, Life House, **Novacolor**

ARCHI+ CONCRETE, anch'esso utilizzato per il progetto d'interior firmato da Lee Ming-Kang, è invece un intonachino di calce in polvere per interni i cui componenti principali sono calce idrata, cemento bianco, inerti accuratamente selezionati. Le particolari caratteristiche della versione Antiche Patine offre effetti simili al "cemento" ed risulta quindi eccellente per le attuali opere di design d'interni.

TAGS LEE MING-KANG LHS-LIFT HOUSE TAIPEI **NOVACOLOR** PROFESSIONAL CHOICE INT'L TAIWAN LTD
TAICHUNG TIMEROOTS DESIGN WALL2FLOOR

IFDM

The largest diffusion magazine in the luxury&design world

CATEGORIE

DESIGN
INTERIORS
LUXURY
CONTRACT&HOSPITALITY
EVENTI

ABOUT US

MAGAZINE
EDICOLA
ADVERTISING
ROOM SERVICE
BUSINESS CONCIERGE